

■ GECKO | CHARIOT DE SOUDAGE COMPACT

Le Gecko est un tracteur de soudage portable et sans rail qui dispose d'un système à quatre roues motrices avec une traction magnétique et une régulation à boucle fermée qui assure la stabilisation de la vitesse dans toutes les positions de soudage.

Vitesse de déplacement constante, continue et reproductible pour assurer une géométrie de cordon précise et conforme aux spécifications, réduisant ainsi le coût du „sursoudage” et la quantité de métal d'apport.

L'utilisateur peut régler une temporisation de d'amorçage de l'arc de 0 à 5 secondes au début et à la fin de la course du chariot afin de créer une bonne qualité de soudure aux deux extrémités.

Une large gamme d'accessoires permet au Gecko de s'adapter à une grande variété de positions et d'applications.

Le tracteur compact de 8 kg peut être transporté partout.

■ Applications:

- Fabrication de remorques
- Citernes
- Bacs de stockage
- Réservoirs eau
- Transformateurs
- Chantiers navals
- Toute application nécessitant le soudage d'angle continu

■ Caractéristiques et avantages principaux

- Le système de régulation de la vitesse à boucle fermée stabilise la vitesse de déplacement, ce qui permet un apport de chaleur uniforme pour produire des soudures de qualité constante.
- Ecran fonctionnel à cristaux liquides - préréglage de la vitesse d'avance, affichage des unités et messages de diagnostic
- La traction magnétique à 4 roues motrices permet d'utiliser le tracteur hors position.
- Possibilité de préréglage le temps d'activation de la torche avant et après le déplacement du tracteur pour un meilleur remplissage du cordon de soudure aux deux extrémités.
- Tension d'alimentation au choix 115-230 V, 50-60 Hz ou 42 V, 50-60 Hz
- Gecko produit des soudures et des coupes de haute qualité en une fraction du temps nécessaire aux opérations manuelles.
- Réduisez le gaspillage de métal d'apport - éliminez les sur-soudures.

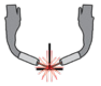


GECKO HS (High Speed)

avec grande vitesse horizontale jusqu'à 220 cm/min (86,6in/min) adapté pour le soudage à grande vitesse ou le coupage plasma.



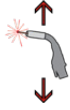
Soudage continu



Soudage double torche



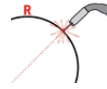
Vitesse horizontale 0-110 cm/min
(0-43.3 in/min)



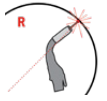
Vitesse verticale 0-100 cm/min
(0-39.4 in/min)



Double démarrage d'arc



Rayon minimum convexe 600 mm (23.6")

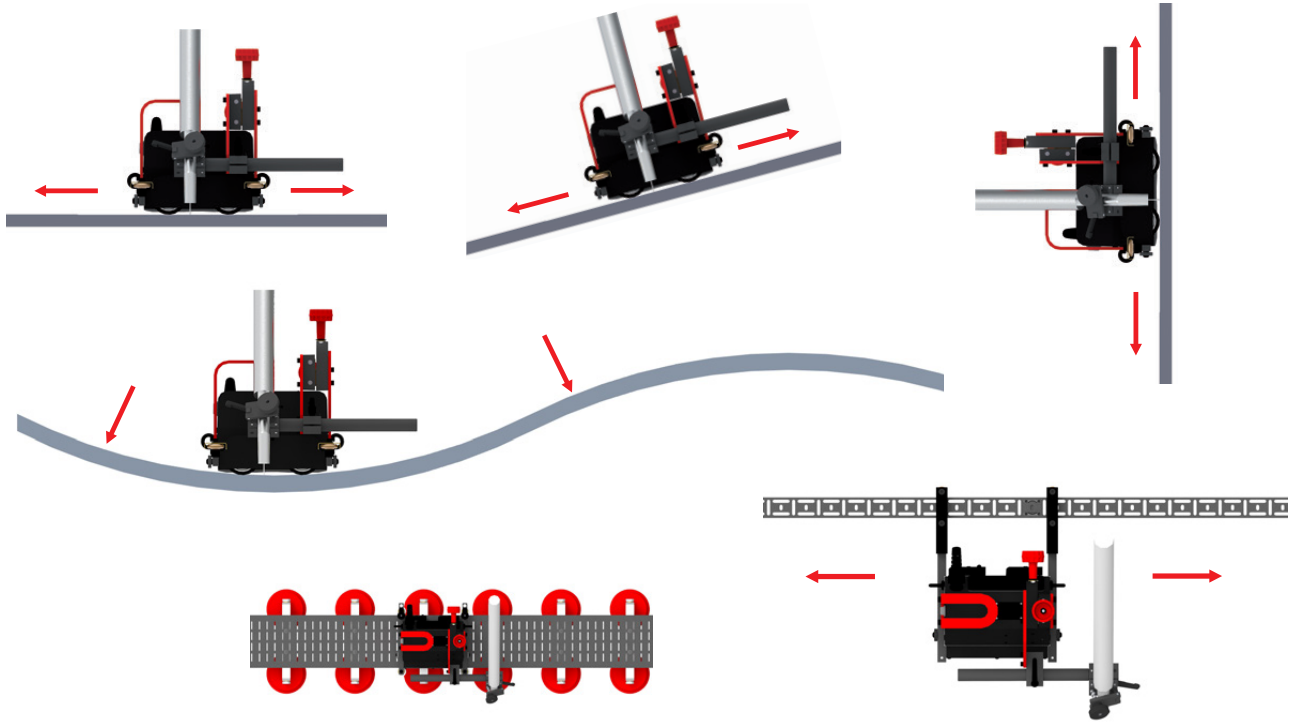


Rayon minimum concave 800 mm (31.5")

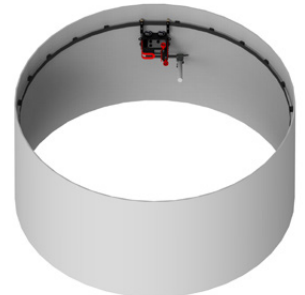
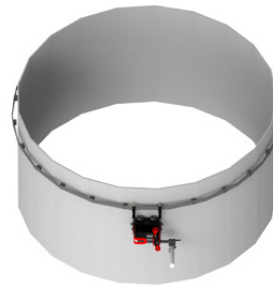


Poids 8 kg (18 lbs)

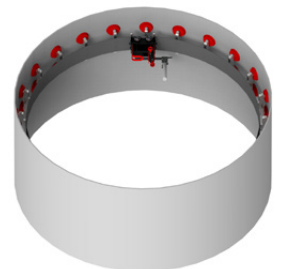
■ Pour applications variées, y compris en position



Rayon minimum convexe 600 mm



Rayon minimum concave 800 mm



Autres caractéristiques et avantages du tracteur de soudage

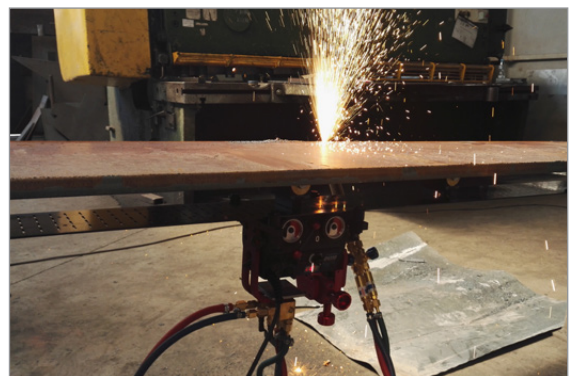
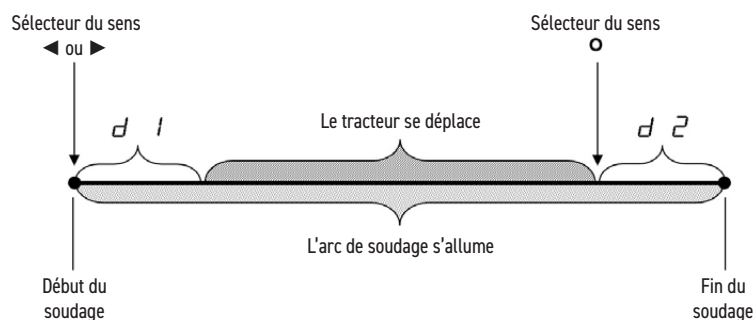
Gecko:

- Conception compacte et légère en aluminium
- Traction magnétique puissante pour le travail en position
- Roues en silicone résistant à la chaleur
- Pincés de serrage rapide pour différents types de torches MIG/MAG avec diamètres de 16-22 mm (5/8" - 7/8"); en option jusqu'à 35 mm (1-3/8")
- Positionnement précis grâce aux glissières en croix
- Capable de porter et de commander 2 torches (sans oscillation)
- L'autoguidage grâce aux bras réglables pourvus de roulettes
- Guidage multi-surfaces avec réglage facilité de la position du chariot
- Améliore les conditions de travail - réduit l'exposition de l'opérateur à la chaleur et aux fumées
- Possibilité de découpe thermique

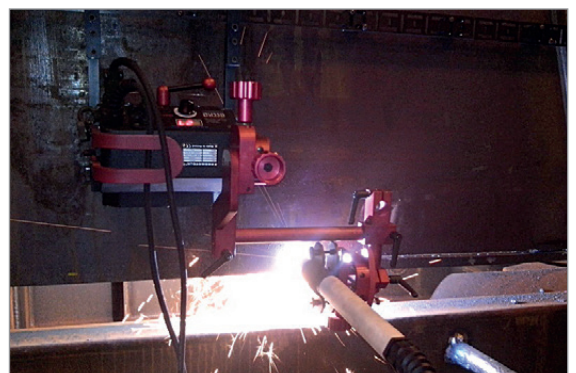


Préréglage du temps d'activation de la torche

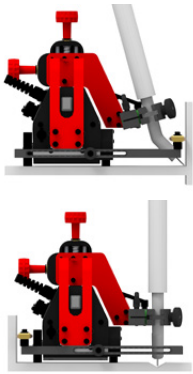
- Les utilisateurs peuvent désormais sélectionner des temps d'allumage de l'arc jusqu'à 5 secondes au début et à la fin de la course du GECKO afin de créer une bonne qualité de soudure aux deux extrémités.



Paramètre	Valeur	Description des paramètres
$d1$	0-5 s [pas: 0.5 s]	Temporisation du mouvement du tracteur. Lorsque le sélecteur du sens est réglé sur ◀ ou ▶ : • $d1 = 0$ s - l'arc s'allume et le chariot démarre immédiatement, • $d1 > 0$ s - l'arc s'allume et le chariot démarre après le temps réglé (voir dessin ci-dessus)
$d2$	0-5 s [pas: 0.5 s]	Délai d'extinction de l'arc. Lorsque le sélecteur du sens est positionné sur 0: • $d2 = 0$ s - le chariot s'arrête et l'arc s'éteint immédiatement, • $d2 > 0$ s - le chariot s'arrête et l'arc reste allumé pendant le temps défini (voir dessin ci-dessus)



Accessoires standards



Bras de guidage standards (jeu de 2 pcs.)
PRW-0752-17-00-00-0



Porte-torche à tige longue avec pince 16-22 mm
UCW-0752-07-00-00-0



Cordon de commande de l'arc (double)
de 6.5 m (21 ft)
KBL-0466-17-00-00-0

Accessoires optionnels



Pince pour torche 16-22 mm
ZRZ-0752-07-01-00-0



Pince pour torche 16-22 mm
ZCS-0476-06-01-00-0



Pince pour torche 22-35 mm
ZRZ-0466-19-00-00-0



Pince pour tige courte
WLK-0476-20-01-00-0



Porte-torche à tige courte
avec pince 16-22 mm
UCW-0476-27-00-00-0



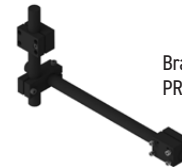
Pince pour tige longue
WLK-0466-04-10-00-0



Porte-torche à tige courte
avec pince 16-22 mm
UCW-0754-07-00-00-0



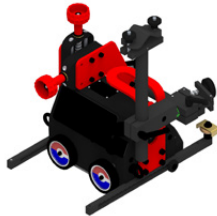
Porte-torche à tige longue
avec pince 16-22 mm
UCW-0466-22-00-00-0



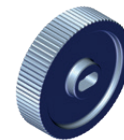
Bras d'extension de torche
PRD-0466-43-00-00-0



Support faisceau
PDT-0466-55-00-00-0



Glissières en croix rallongées
0-76 mm (0-3") montée-descente
0-35 mm (0-1.38") gauche-droite
ZSP-0466-46-00-00-1



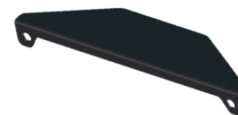
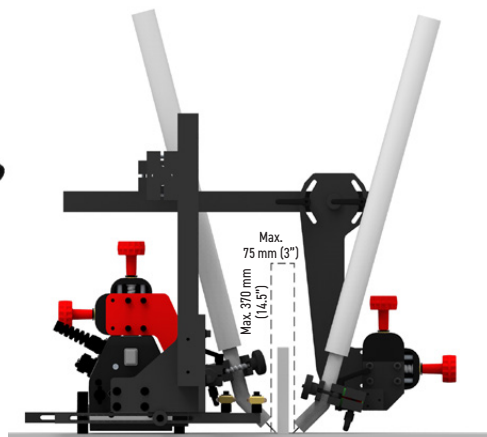
Roue d'entraînement en acier
inoxydable
KOL-0466-72-00-00-0



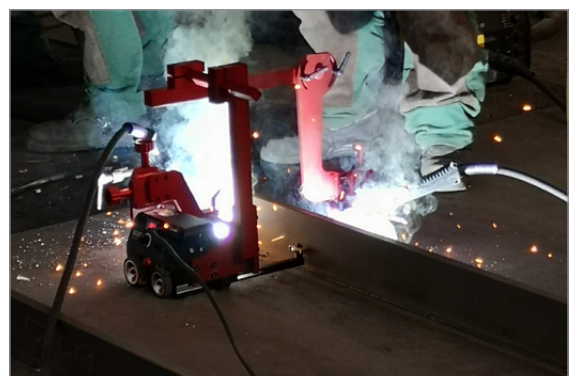
Équipement
antichute
URZ-000001



Support double torche
PDT-0466-40-00-00-0



Protection écran
OSL-0466-29-00-00-0





Aimant supplémentaire (avant) M5x25
BLO-0466-44-01-00-0



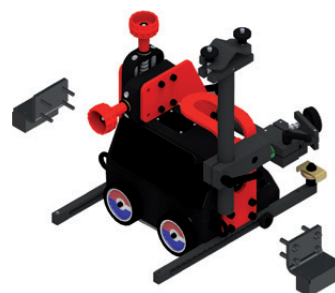
Aimant supplémentaire (avant) M5x25
BLO-0466-47-01-00-0



Aimant supplémentaire (arrière) M6x25, avec écarteur (nécessaire pour Gecko Battery uniquement)
BLO-0466-45-01-00-0



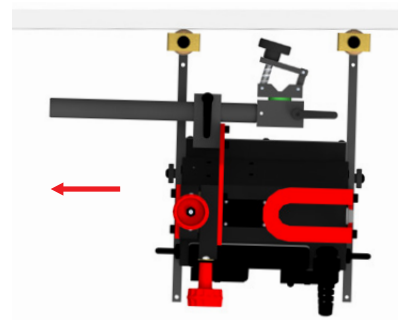
Aimant supplémentaire (arrière) M6x25
BLO-0466-48-01-00-0



■ Accessoires optionnels pour le guidage sur une grande variété d'applications

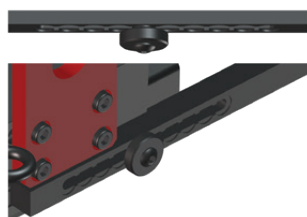
Les bras de guidage permettent de positionner correctement le chariot de soudage.

- 7 types de bras de guidage pour des applications et positions de soudage variées
- un nombre de crans de positionnement est prévu
- permet le positionnement des bras de guidage de manière simple, facile et régulière
- assure la bonne inclinaison du chariot pour une avance régulière
- maintenir le contact permanent avec la pièce
- permet le positionnement des bras de guidage par crans ou en continu.

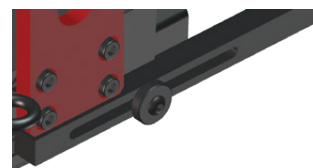


Chaque nouveau bras de guidage comporte des crans sur un seul côté.

Tous les bras de guidage sont disponibles par paire (gauche et droite).



Réglage de l'extension du bras par cran



Réglage de l'extension du bras en continu



Bras de guidage bas profil (jeu de 2 pcs.)
PRW-0752-12-00-00-0

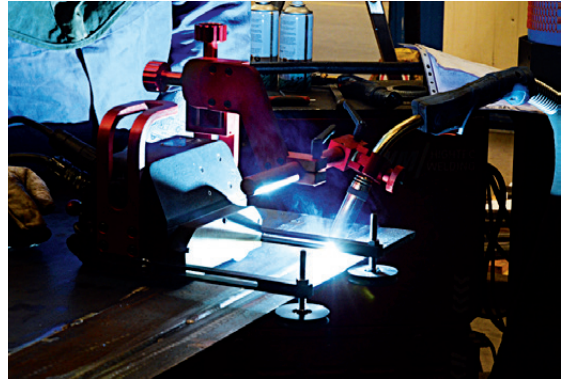
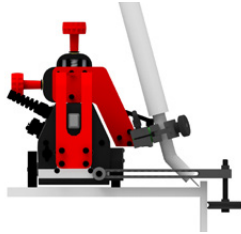


Jeu de bras haut profil (jeu de 2 pcs.)
PRW-0752-13-00-00-0





Bras de guidage bord extérieur (jeu de 2 pcs.)
PRW-0466-41-00-00-1



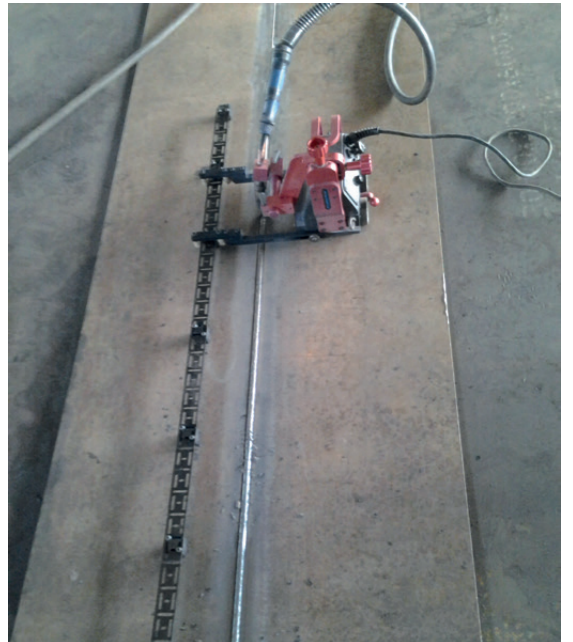
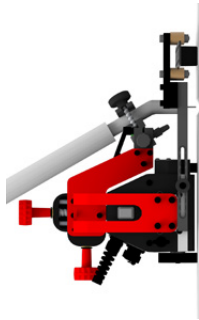
Bras de guidage réglables (jeu de 2 pcs.)
PRW-0752-10-00-00-0



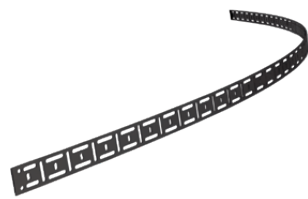
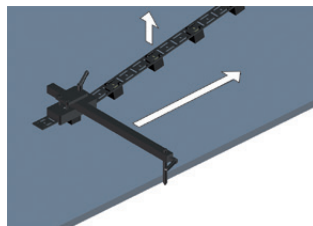
Bras de guidage à aimants (jeu de 2 pcs.)
PRW-0752-11-00-00-0



Bras de guidage pour rail (jeu de 2 pcs.)
PRW-0752-14-00-00-0



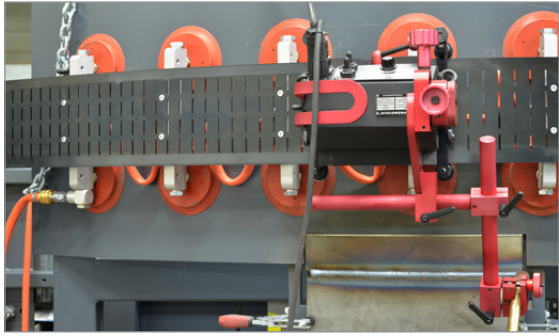
Outil de positionnement des rails
parallèle au joint de soudure
UST-0466-53-00-00-0



Guide flexible 185 cm (6ft) 1 pc
Rayon minimum de courbure: 1.0 m (3.3 ft)
PRW-0466-50-01-01-0

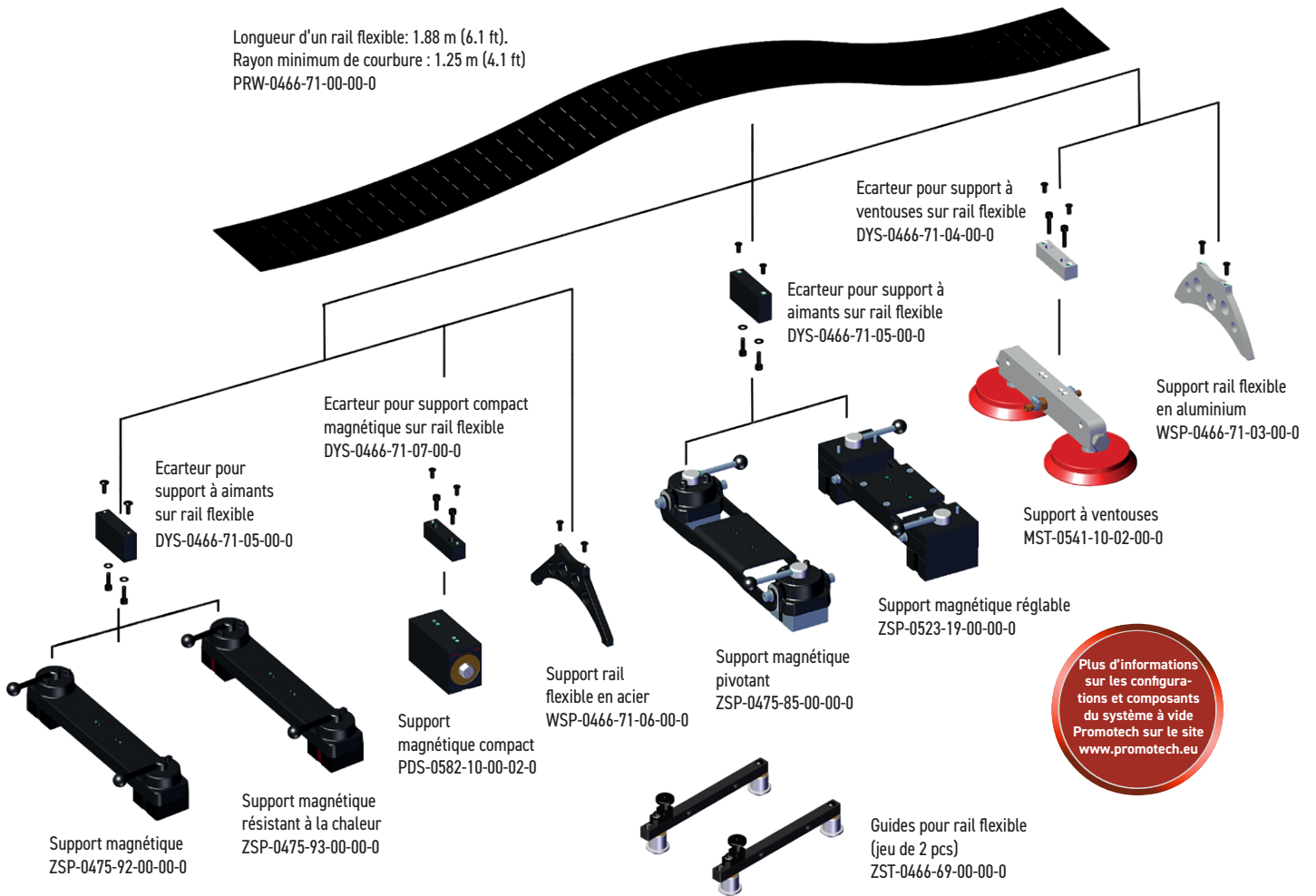


Aimant pour guide flexible
(boîte de 10 pcs.)
BLO-0466-68-00-00-0



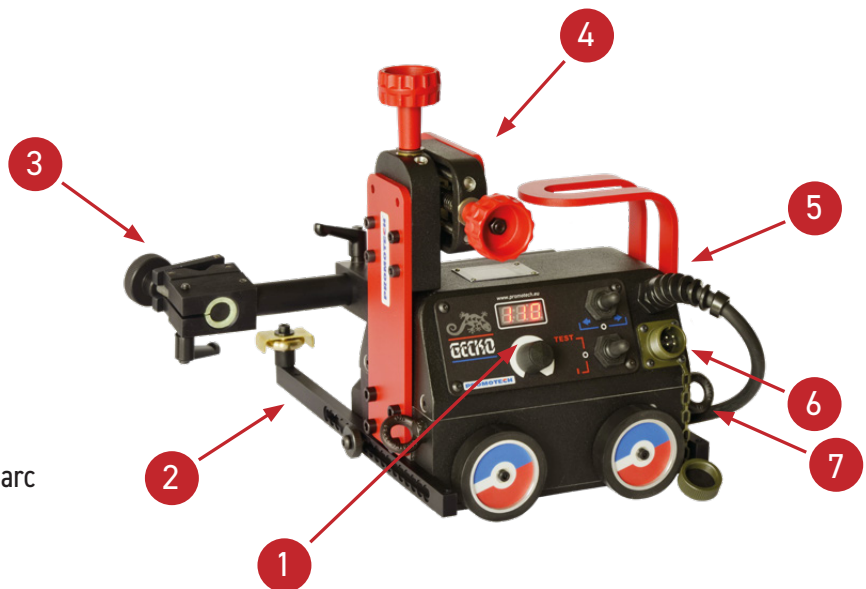
Dépendant du type de fixations utilisés avec le rail flexible, les chariots de soudage Gecko et Gecko HS conviennent aux applications sur acier carbone, acier inoxydable et aluminium.

Longueur d'un rail flexible: 1.88 m (6.1 ft).
Rayon minimum de courbure : 1.25 m (4.1 ft)
PRW-0466-71-00-00-0



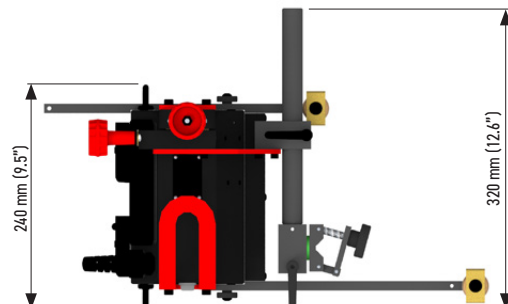
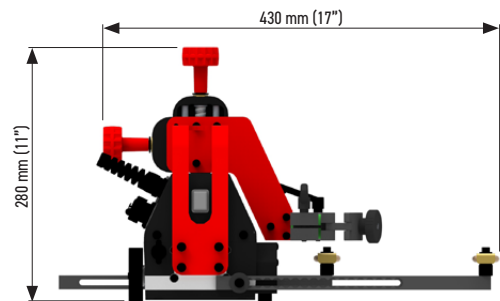
Plus d'informations sur les configurations et composants du système à vide Promotech sur le site www.promotech.eu

1. Unité avec panneau de commande
2. Bras de guidage ajustable
3. Pince de serrage de torche
4. Glissières en croix
5. Interrupteur marche/arrêt
6. Socle Contact soudage / Allumage de l'arc
7. Anneau antichute



SPECIFICATIONS TECHNIQUES	GECKO	GECKO HS
Alimentation	1~ 115-230 V, 50-60 Hz 42 V, 50-60 Hz	1~ 115-230 V, 50-60 Hz 42 V, 50-60 Hz
Puissance	20 W	20 W
Position de soudage (suivant EN ISO 6947 et AWS/ASME)	PA / 1F / 1G PB / 2F PC / 2G PD / 4F PE / 4G PG / 3F / 3G (contactez le distributeur)	PA / 1F / 1G PB / 2F PC / 2G PD / 4F PE / 4G
Diamètre de torche	16-22 mm (0.63-0.87"); jusqu'à 35mm (1.38") en option	16-22 mm (0.63-0.87"); up to 35 mm (1.38") option
Rayon minimum de la courbure de la pièce	Extérieur 600 mm (23-5/8") Intérieur 800 mm (31-1/2")	Extérieur 600 mm (23-5/8") Intérieur 800 mm (31-1/2")
Epaisseur minimum de la pièce	4 mm (0.16")	4 mm (0.16")
Garde au sol	4 mm (0.16")	4 mm (0.16")
Force de traction horizontale	150 N	150 N
Force de traction verticale	100 N	N/A (non applicable)
Course des glissières	0-35 mm (0-1.38") montée-descente, gauche-droite	0-35 mm (0-1.38") montée-descente, gauche-droite
Vitesse horizontale	0-110 cm/min (0-43.3 in/min)	5-220 cm/min (1.5-86.6 in/min)
Vitesse verticale	0-100 cm/min (0-39.4 in/min)	N/A (non applicable)
Poids	8 kg (18 lbs)	8 kg (18 lbs)
Réglage en mémoire	1 (dernier utilisé)	1 (dernier utilisé)
Référence (115-230 V, 50-60 Hz, fiche UE)	WOZ-0752-10-20-00-0	WOZ-0772-10-20-00-0
Référence (115-230 V, 50-60 Hz, fiche UK)	WOZ-0752-10-20-01-0	WOZ-0772-10-20-01-0
Référence (42 V, 50-60 Hz)	WOZ-0777-10-04-00-0	WOZ-0778-10-04-00-0

Dimensions:



Plus d'information sur www.promotech.eu



Mitglied im DVS - Deutscher Verband für Schweißen und verwandte Verfahren e. V.



Votre revendeur local:



PROMOTECH Sp. z o.o.
ul. Elewatorska 23/1, 15-620 BIAŁYSTOK, POLAND
tel. (+48 85) 678 34 05, fax (+48 85) 662 78 77
marketing@promotech.eu www.promotech.eu