

■ BM-30 WM | ARASEUSE DE SOUDURES

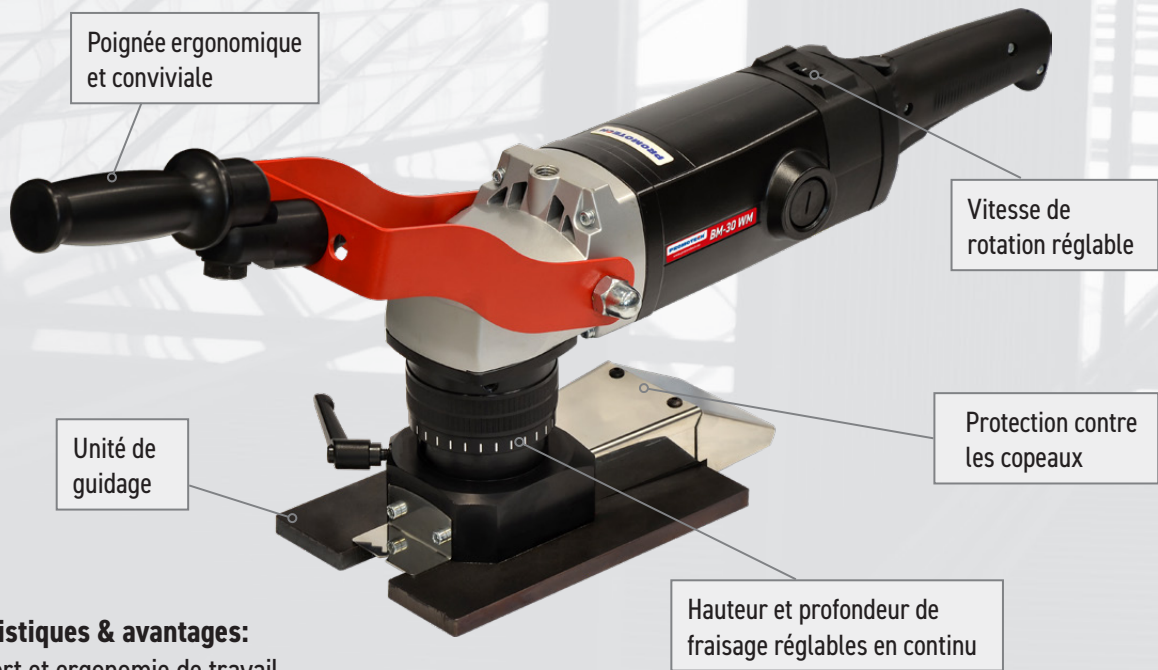
La BM-30 WM est une machine industrielle portable et facile d'utilisation, pour l'arasage des soudures jusqu'à 11 mm de haut et 30 mm de largeur.

Elle est capable de fraiser un cordon de soudure jusqu'à obtenir une surface plane et continue avec le reste du métal de base en vue de la peinture, du revêtement ou de tout autre traitement ultérieur.

La BM-30 WM est équipée d'un puissant moteur avec réglage électronique de la vitesse entre 1800 et 5850 tr/min pour faciliter l'optimisation des conditions de coupe.

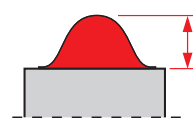
La machine est équipée d'une tête de fraisage rotative qui assure un fonctionnement en douceur et une efficacité exceptionnelle sans créer de zones affectées par la chaleur ou de déformation de la pièce.

La BM-30 WM est équipée d'un rail de guidage avec un système de serrage magnétique pour maintenir une position constante de la machine par rapport à la pièce à usiner.

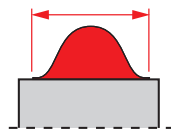


■ Caractéristiques & avantages:

- Confort et ergonomie de travail
- Moteur électrique puissant
- Usinage des surépaisseurs de soudure jusqu'à 11 mm de hauteur et 30 mm de largeur
- Possibilité d'usinage jusqu'à une profondeur de 1,5 mm
- Réglage continu de la hauteur de fraisage
- La tête de fraisage est équipée de 5 plaquettes de coupe indexables sur deux faces
- Vitesse de rotation réglable électroniquement entre 1800-5850 rpm
- Protection contre les surcharges



Hauteur de fraisage max.
11 mm



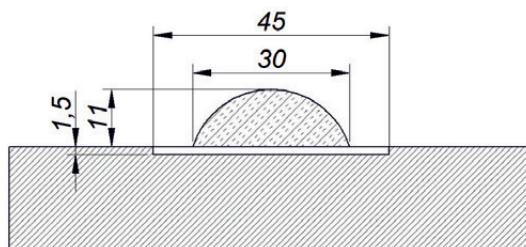
Largeur de fraisage max.
30 mm



Profondeur de fraisage max.
-1.5 mm

SPECIFICATIONS TECHNIQUES BM-30 WM

Tension	1~ 220-240 V, 50-60 Hz
Puissance	2200 W
Vitesse de rotation (hors charge)	1800-5850 rpm
Largeur de fraisage max.	30 mm
Hauteur max. de fraisage	11 mm
Profondeur de fraisage max.	-1.5 mm
Poids	12,5 kg
Référence	FRE-0761-10-20-00-0

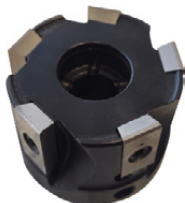


Kit d'expédition standard:

- Fraiseuse à tête rotative avec 5 plaquettes de coupe
- Valise plastique
- Rail de guidage magnétique (500 mm de long)
- Graisse pour le montage des vis (5 g, 0.17 oz)
- Dérive
- Clé combinée 22 mm
- Clé plate 10 mm
- Manuel de l'opérateur

Accessoires:

- GLW-000056 Tête de coupe
- PLY-000756 Plaquette (vendu par boîte de 10 pcs.)
- PRW-0761-08-00-00-0
Rail de guidage magnétique
(500 mm de long)



La BM-30 WM utilise une tête de fraisage à face rotative qui présente les caractéristiques suivantes:

- Moins de résistance au fraisage
- Moins d'effort pour l'opérateur

Tête de fraisage équipée de 5 plaquettes de coupe prête à l'emploi

