

■ BM-25 | CHANFREINEUSE POUR TOLES

La BM-25 est une machine portable, facile à utiliser, conçue pour le chanfreinage des tôles d'acier avant soudage.

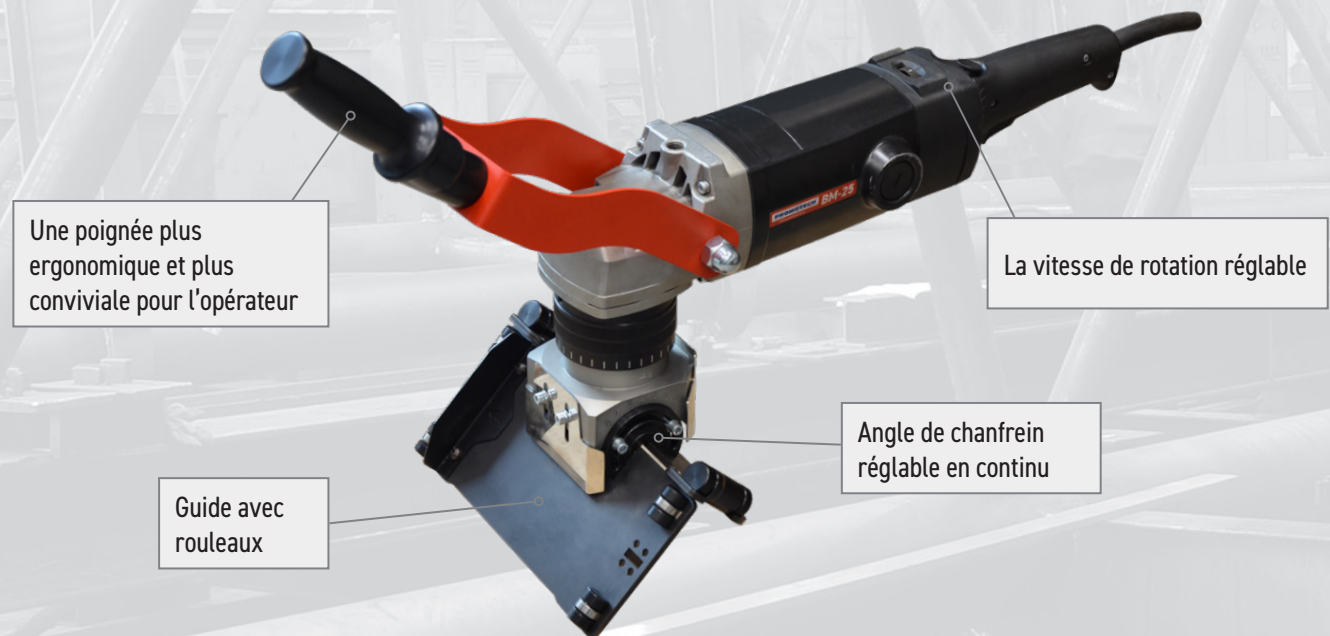
La chanfreineuse est équipée d'un moteur puissant et d'une tête de chanfreinage à facettes permettant un fonctionnement en douceur et une efficacité exceptionnelle.

La BM-25 permet de fraiser des bords droits jusqu'à une largeur de chanfrein de 25 mm, tandis que la vitesse variable de la broche permet d'optimiser les conditions de coupe.

La profondeur de fraisage réglable en continu et l'angle de chanfrein compris entre 0 et 90° ne nécessitent aucun changement d'outil. La BM-25 est dotée d'un module électronique de surcharge du moteur à la pointe de la technologie qui protège l'opérateur, la machine et l'outillage.

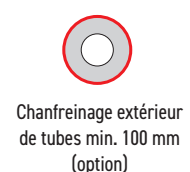
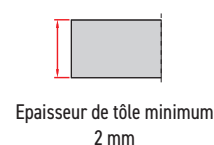
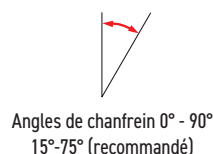
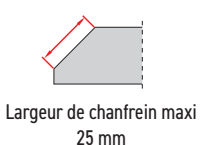
La chanfreineuse est équipée de rouleaux de guidage, ce qui la rend facile et légère à utiliser.

Support pour tubes en option permet le chanfreinage externe de tubes d'un diamètre d'au moins 100 mm (4").



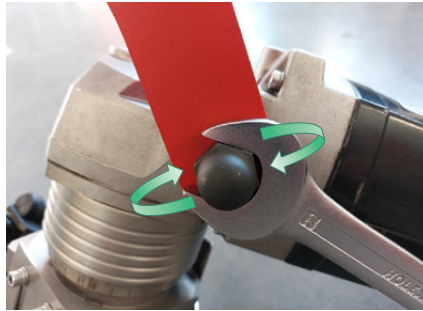
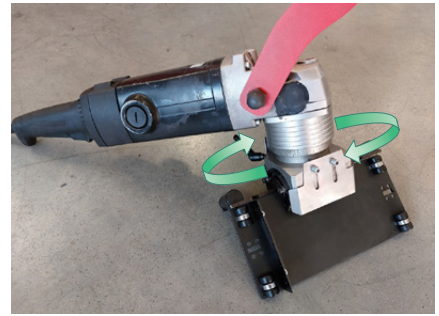
■ Caractéristiques & avantages:

- Confort et ergonomie de travail
- Angle de chanfrein réglable en continu entre 0 et 90°
- La tête unique fonctionne avec la méthode de fraisage frontal
- Largeur de coupe 25 mm maximum (plus d'une passe nécessaire)
- Réglage continu de la largeur d'usinage
- Moteur électrique puissant
- La tête de fraisage est équipée de 5 plaquettes de coupe indexables sur deux faces
- Vitesse de rotation réglable électroniquement entre 1800-5850 rpm
- Protection contre les surcharges



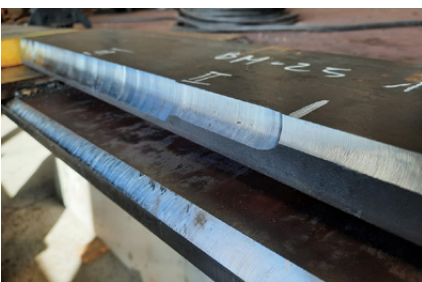
■ Confort et ergonomie de travail:

- Chaque utilisateur peut régler la position du support et de la poignée
- La poignée peut être tournée de 360°
- L'angle du support est réglable
- Les réglages du support et de la poignée permettent de travailler confortablement à des hauteurs différentes, aussi bien pour des droitiers que pour des gauchers
- Le guide à rouleaux peut être tourné de 360°
- 2 différentes positions des rouleaux (large ou étroit)



■ Réglage continu de l'angle de chanfrein entre 0 et 90°:

- Une tête de fraisage pour tous les angles
- Plus besoin de tête de fraisage spécifique pour chaque angle
- Angle de chanfrein recommandé de 15 à 75°



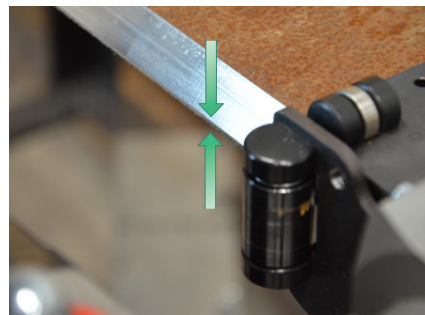
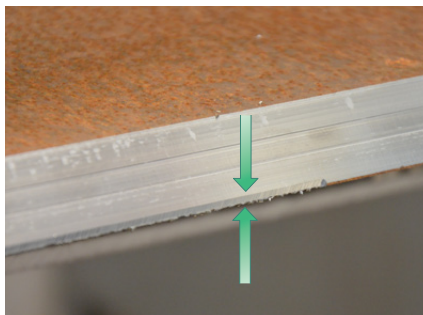
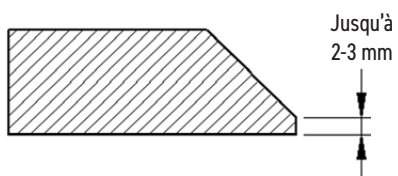
■ Largeur d'usinage jusqu'à 25mm à 45°:

- Des largeurs variées sont réalisables avec la BM-25
- Le résultat final dépend de la combinaison de l'angle et de la profondeur de chanfrein



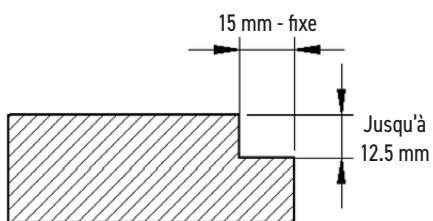
Travail à 0°:

- Dressage des bords pour obtenir une surface droite comme des talons



Travail à 90°:

- Pour retirer une couche résistante ou de rechargement
- Pour réduire l'épaisseur de tôle



Support pour tubes pour BM-25:

- Permet le chanfreinage externe de tubes de diamètre minimum de 100 mm (4")
- Référence: PRW-ZST-0715-21-00-00-0



SPECIFICATIONS TECHNIQUES BM-25	
Tension	1~ 220-240 V, 50-60 Hz
Puissance	2200 W
Vitesse de rotation (hors charge)	1800-5850 rpm
Largeur de coupe maximum (b, Fig. 1)	25 mm
Profondeur de coupe maximale (d, Fig. 1)	12,5 mm
Angle chanfrein (β , Fig. 1)	0°-90° 15°-75° (recommandé)
Epaisseur de tôle minimum	2 mm
Poids	12,5 kg
Température ambiante requise	0-40°C
Référence	UKS-0715-10-20-00-0

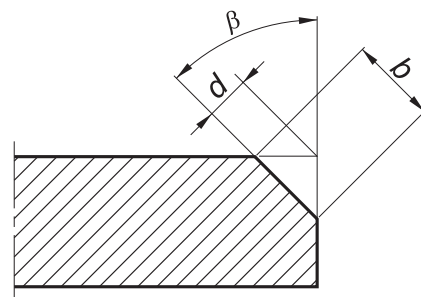
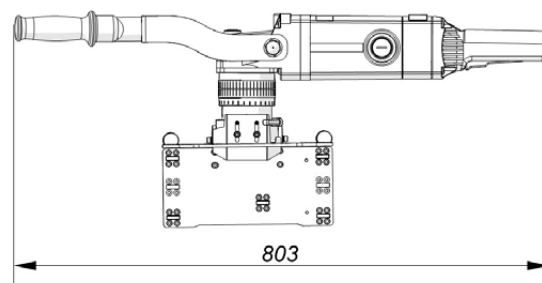
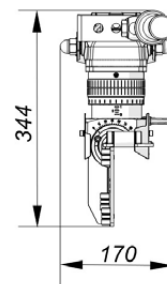


Fig. 1



Kit d'expédition standard :

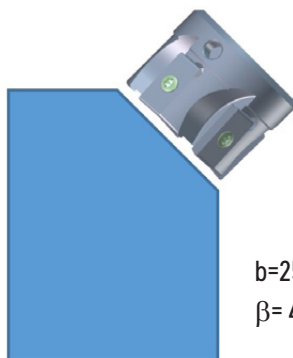
- Machine à chanfreiner avec tête de fraisage avec 5 plaquettes de coupe
- Valise plastique
- 3 pare-copeaux (de base, 30°, 45°)
- Graisse pour le montage des vis (5 g, 0.17 oz)
- Dérive
- Clé plate 22 mm
- Clé plate 4 mm
- Clé plate 10 mm
- Manuel de l'opérateur

Accessories:

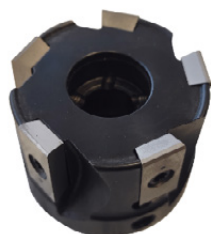
- GLW-000052 Tête de coupe
- PLY-000756 Plaquette (vendu par boîte de 10 pcs.)

La BM-25 utilise une tête de fraisage à surfacer qui présente les caractéristiques suivantes:

- Moins de résistance au fraisage
- Moins d'effort pour l'opérateur
- Augmentation de la gamme des largeurs de chanfrein pouvant être réalisées manuellement jusqu'à 25 mm



b=25 mm
 $\beta=45^\circ$



Tête de fraisage équipée de 5 plaquettes de coupe prêtes à l'emploi

